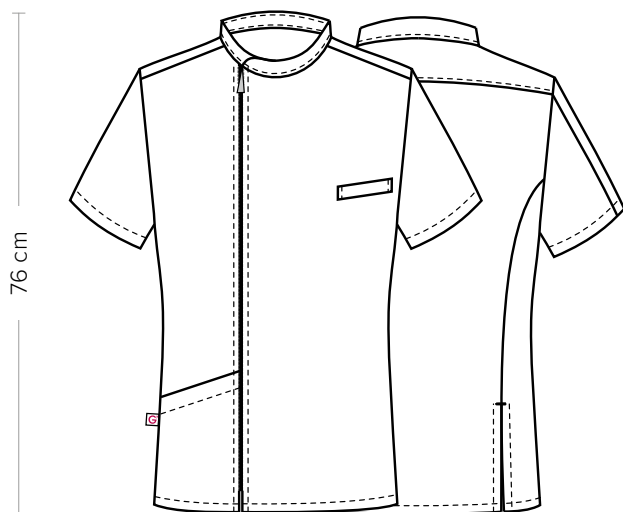


# RUGGERO M/C

CODICE ARTICOLO  
14P03K489

**Giblor's**  
italian work/life specialist



## DETTAGLI

- 1 tasca
- Taschino sul petto
- Chiusura con zip rovesciata
- 2 spacchetti

## COLORE

002 Verde  
004 Blu

## TESSUTO

50% cotone  
50% poliestere  
180 g / m<sup>2</sup>

**LUXSATIN**



## TAGLIE

S ÷ 4XL  
Slim Fit

Le misure indicate si riferiscono alle taglie **S** per i capi femminili, **L** per i capi maschili. Per i capi a taglia unica le misure indicate sono effettive.

La casacca Ruggero disponibile sia a manica lunga che a manica corta, ha una vestibilità Slim Fit che le conferisce un taglio dinamico. Presenta un collo alla coreana con allacciatura larga per coniugare stile e comfort. Si abbottona comodamente con una zip montata al rovescio, dettaglio che assicura maggiore resistenza agli urti. È dotata di una comoda tasca laterale ed un taschino sul petto. Due spacchetti sul retro completano la silhouette del capo. La casacca è realizzata in morbido satin 50% cotone e 50% poliestere da 180 g / m<sup>2</sup>: un tessuto adatto ai lavaggi ad alte temperature e al candeggio.

## COLORI DISPONIBILI



002 Verde



004 Blu

TABELLE TAGLIE  
E CORRESPONDENZE

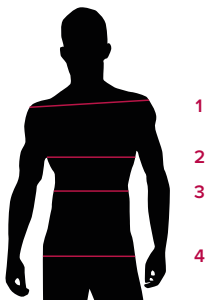


TABELLA ST-G1 SLIM FIT

TAGLIA	S	M	L	XL	XXL	XXXL	4XL	5XL
1 - SPALLE	45	46	47	49	51	53	55	57
2 - CIRCONFERENZA TORACE	96-100	101-104	105-111	112-116	117-124	125-132	133-142	143-152
3 - CIRCONFERENZA VITA	84-88	89-92	93-99	100-106	107-116	117-126	127-138	139-148
4 - CIRCONFERENZA BACINO	97-101	102-105	106-111	112-117	118-125	126-133	134-143	144-153

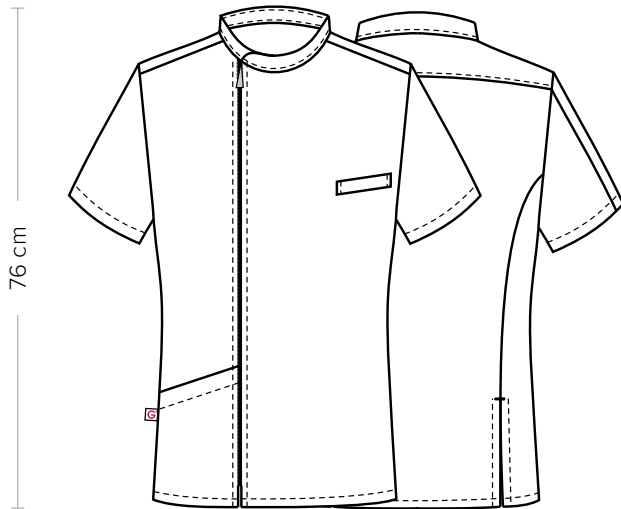
**GUIDA ALLE TAGLIE** **1)** Prendere le misure anatomiche (corpo con abbigliamento intimo) senza stringere mantenendo ben teso il metro. **Nota:** nel caso vogliate indossare dei camici già con dell'abbigliamento sotto prendete le misure già abbigliati. **2)** Nel caso tra le misure prese vi fosse una misura a cavallo fra 2 taglie vi consigliamo di prendere quella più grande. **3)** Le misure della tabella sono espresse in centimetri.

**GIBLORS.COM**

# RUGGERO M/C

ITEM CODE  
14P03K489

**Giblor's**  
italian work/life specialist



## DETAILS

- 1 pocket
- Breast pocket
- Inverted zip fastening
- 2 vents

## COLOURS

- 002 Green
- 004 Blue

## FABRIC

- 50% cotton
- 50% polyester
- 180 g / m<sup>2</sup>

**LUXSATIN**



## SIZES

- S ÷ 4XL
- Slim Fit

The measures indicated refer to sizes **S** for women, **L** for men. For one-size-fits-all garments, the measurements indicated are effective.

Available both in the short-sleeved and long-sleeved model, the Ruggero tunic has a slim fit that lends it a dynamic cut. It features a mandarin collar with a large halter, in order to combine style and comfort. It is very easy to button up thanks to an inverted zip fastening, a detail that ensures greater resistance. It is also fitted out with a comfortable side pocket and a breast pocket. Two rear side vents finish the garment. The tunic is made of soft satin (50% cotton, 50% polyester – 180 g / m<sup>2</sup>): a fabric suitable for both high temperature washings and bleaching.

## AVAILABLE COLOURS



002 Green



004 Blue

SIZE TABLES  
AND CORRESPONDENCES

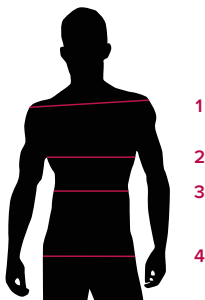


TABLE ST-G1 SLIM FIT		XS	S	M	L	XL	XXL	XXXL	4XL	5XL
<b>1 - SHOULDERS</b>		44	45	46	47	49	51	53	55	57
<b>2 - CHEST</b> circumference		92-96	96-100	101-104	105-111	112-116	117-124	125-132	133-142	143-152
<b>3 - WAIST</b> circumference		80-84	84-88	89-92	93-99	100-106	107-116	117-126	127-138	139-148
<b>4 - HIPS</b> circumference		93-97	97-101	102-105	106-111	112-117	118-125	126-133	134-143	144-153

**SIZE GUIDE** **1)** Take the anatomical measurements (body with underwear) without tightening, keeping the measuring tape taut. Note: in case you want to wear of the gowns already with the clothing underneath take the measurements already dressed. **2)** If there is a measure between 2 sizes between the measurements taken, we advise you to take the bigger one. **3)** The measurements in the table are expressed in centimeters.

**GIBLORS.COM**